

## Internationale trein

### 14 maximumscore 3

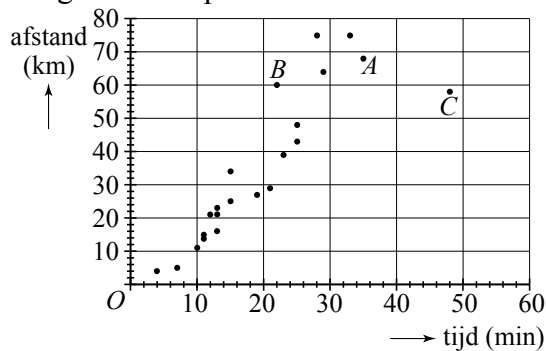
- Over 775 km met 107,64 km/uur doet de trein 7,20 uur (of nauwkeuriger) 1
- Dit is 7 uur en 12 minuten 1
- De trein staat op de tussenstations in totaal 1 uur en 26 minuten stil 1

### 15 maximumscore 3

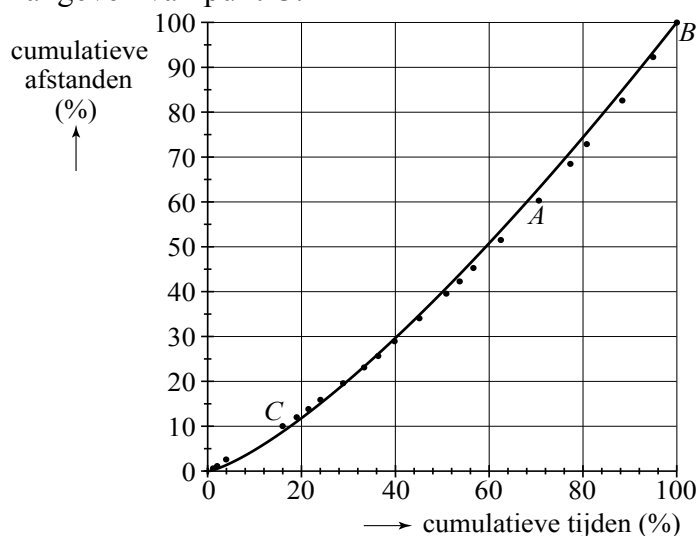
- De gemiddelde snelheid op een traject is de helling van het lijnstuk dat  $O$  verbindt met het punt dat bij dat traject hoort 1
- Bij trajecten met een lagere gemiddelde snelheid ligt dat punt onder de lijn  $OC$  1
- Er zijn 3 van zulke punten (dus 3 trajecten) 1

### 16 maximumscore 4

- Aangeven van punt  $B$ : 1



- Een toelichting als: Punt  $B$  is het punt waarvoor het lijnstuk door  $O$  en dat punt het steilst is 1
- Aangeven van punt  $C$ : 1



- Een toelichting als: Punt  $C$  is het vierde punt in de Lorentz-kromme aangezien er in figuur 1 drie punten onder lijnstuk  $OC$  liggen 1

Vraag	Antwoord	Scores
17	<b>maximumscore 4</b>	
	<ul style="list-style-type: none"> <li>• <math>s = 100 \cdot \frac{t^{1,326}}{100^{1,326}}</math></li> </ul>	1
	<ul style="list-style-type: none"> <li>• <math>c = \frac{100}{100^{1,326}}</math></li> </ul>	2
	<ul style="list-style-type: none"> <li>• Het antwoord 0,223</li> </ul>	1
	of	
	<ul style="list-style-type: none"> <li>• <math>100 = c \cdot 100^{1,326}</math></li> </ul>	1
	<ul style="list-style-type: none"> <li>• <math>c = \frac{100}{100^{1,326}}</math></li> </ul>	2
	<ul style="list-style-type: none"> <li>• Het antwoord 0,223</li> </ul>	1